



CALENDRIER 2017

Ce calendrier féministe, lesbien et perpétuel a été réalisé à partir des archives, des ressources du centre de documentation de Lestime et des apports d'autres groupes ou d'individuelles. Merci aux militantes d'hier et d'aujourd'hui d'avoir créé et partagé ces visuels.

Alexandra, Anne, Béa, Céline, Clémentine, Costanza, Diana, Isabelle, Joana, Kiki, Laurence, Natacha, Paola, Syssi, Véro... et autres inspiratrices.



JANVIER

- DI 1
- LU 2
- MA 3
- ME 4
- JE 5
- VE 6
- SA 7
- DI 8
- LU 9
- MA 10
- ME 11
- JE 12
- VE 13
- SA 14
- DI 15
- LU 16
- MA 17
- ME 18
- JE 19
- VE 20
- SA 21
- DI 22
- LU 23
- MA 24
- ME 25
- JE 26
- VE 27
- SA 28
- DI 29
- LU 30
- MA 31

1972
dec

2.2.4 Conflit et amorce de rupture avec le féminisme
 En décembre 72 la désolidarisation publique des féministes avec les lesbiennes provoque l'affrontement. C'est au cours d'un débat organisé à Annemasse par le MLF genevois à l'occasion d'une « Quinzaine de la Femme » en décembre 72, qu'un incident met le feu aux poudres. Des

LA MINORITE SILENCIEUSE VOUS PARLE

À Annemasse, tout le monde (ou tout pas toutes celles qui gravitent autour du MLF) semblait heureux, sauf les "joyeuses lesbiennes", qui étaient tristes. Elles s'y sont senties opprimées non seulement par l'assemblée - ce qui est plutôt normal - mais par les réactions même des filles du MLF, ce qui semble moins "normal".

DE SAPHO S'EN FOUT À VANILLE FRAISE (1972-1986)

HISTOIRE DU MOUVEMENT LESBIEN GENEVOIS

Nous, "joyeuses lesbiennes", on la bouclait -- parce que le débat sur l'homosexualité n'était pas à faire en public, mais à l'intérieur du MLF -- parce que l'autorépression, ça existe -- parce que le manque de solidarité qu'on a ressenti, ça n'aide pas à foutre on l'air l'hétéro-flic qu'on a dans la tête.

000 Naissance 000

1979 CLIT 007
 decembre 1972 session GL ≠ MLF
 Anne masse
 La Minorité Silencieuse vous parle

PHAR oct 73-74
 Sylvie Langer - Claire Sagnières

1979 Vanille Fraise

1981 : la no CLIT 007
 lesbienne...
 1984 CLIT 007 reprend le
 secretariat ILIS
 international Lesbian Information
 Service

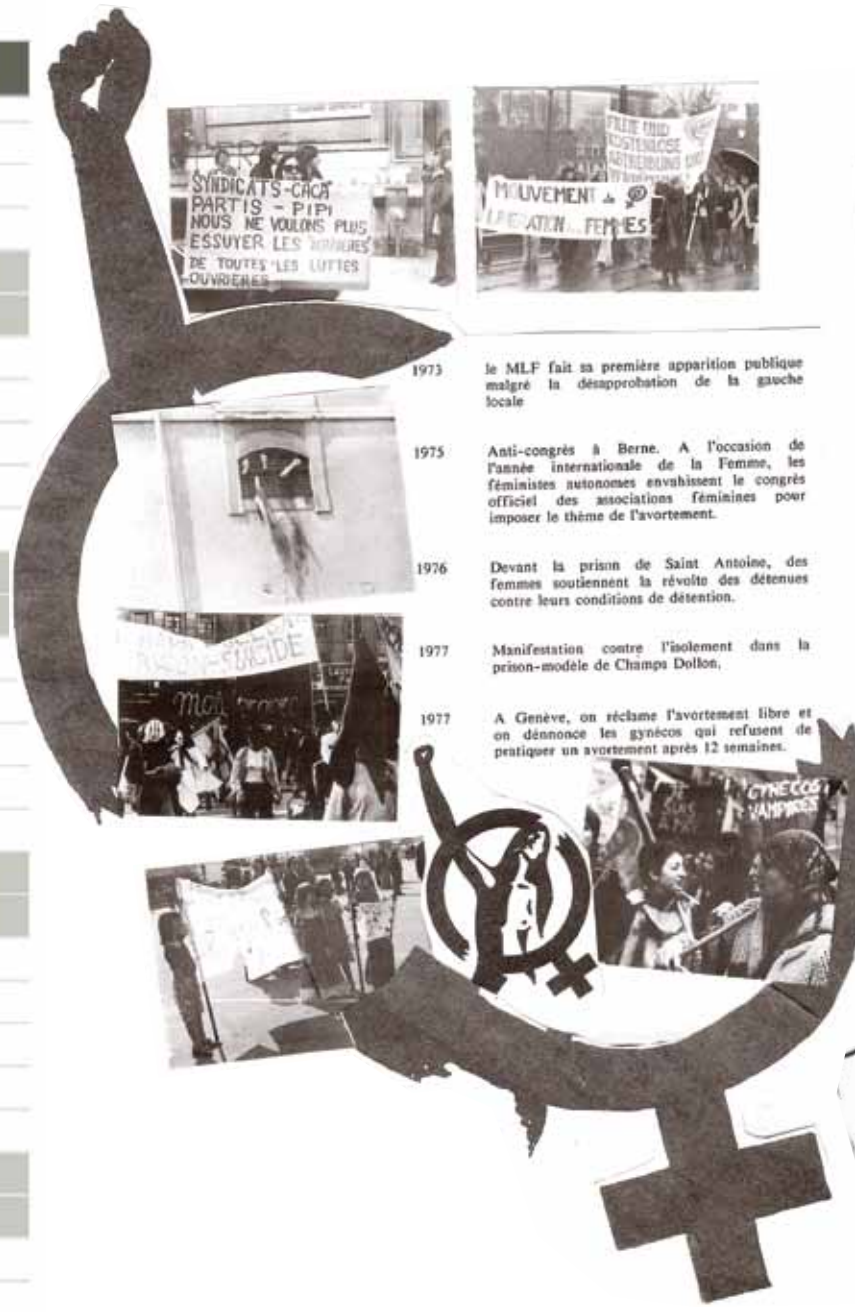
1982 Dialogai...

PV
 7 NOV 2002

Born
 2002 : LESTIME

FEVRIER

- ME 1
- JE 2
- VE 3
- SA 4
- DI 5
- LU 6
- MA 7
- ME 8
- JE 9
- VE 10
- SA 11
- DI 12
- LU 13
- MA 14
- ME 15
- JE 16
- VE 17
- SA 18
- DI 19
- LU 20
- MA 21
- ME 22
- JE 23
- VE 24
- SA 25
- DI 26
- LU 27
- MA 28



1973 le MLF fait sa première apparition publique malgré la désapprobation de la gauche locale

1975 Anti-congrès à Berne. A l'occasion de l'année internationale de la Femme, les féministes autonomes envahissent le congrès officiel des associations féminines pour imposer le thème de l'avortement.

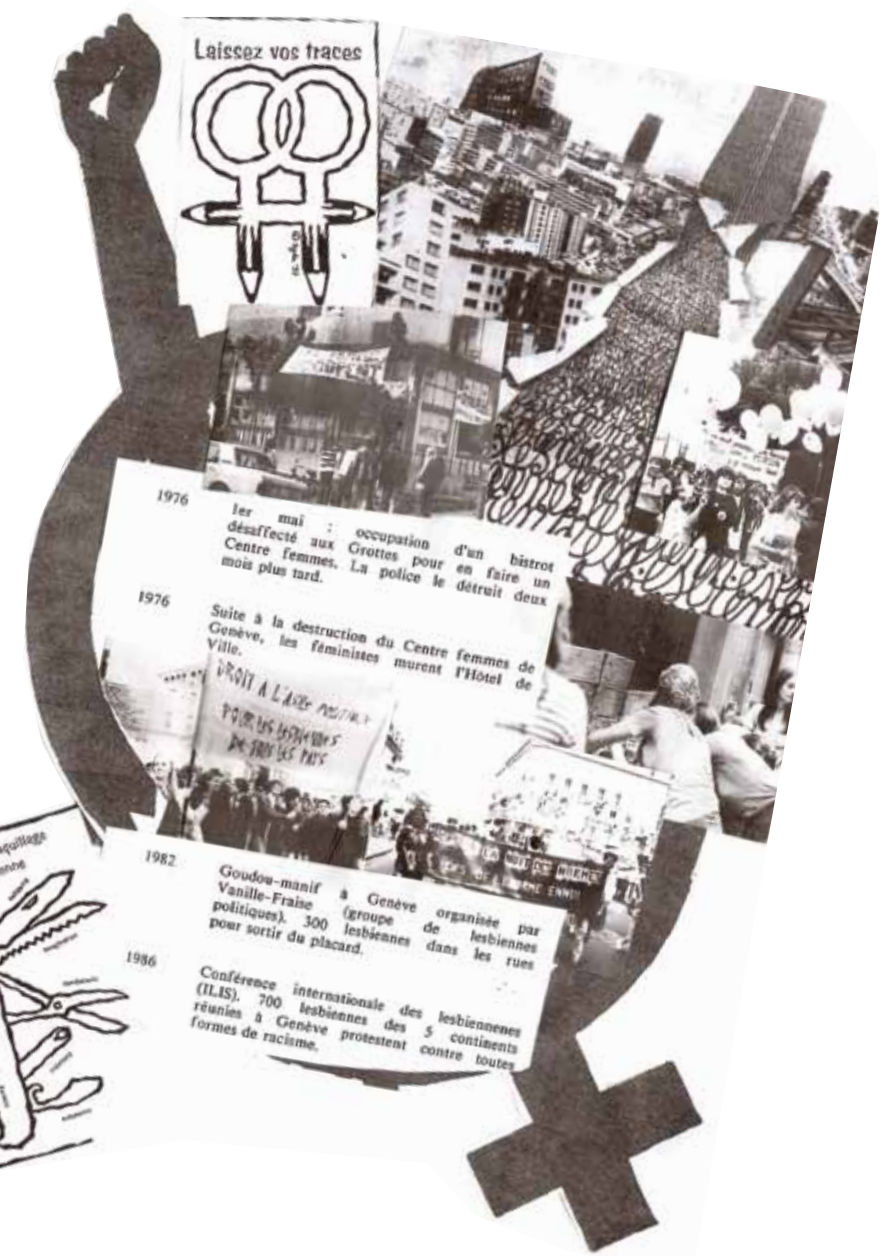
1976 Devant la prison de Saint Antoine, des femmes soutiennent la révolte des détenues contre leurs conditions de détention.

1977 Manifestation contre l'isolement dans la prison-modèle de Champi Dollon,

1977 A Genève, on réclame l'avortement libre et on dénonce les gynécologues qui refusent de pratiquer un avortement après 12 semaines.

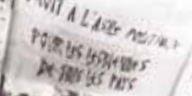


ET IL Y A DES INCENDIES QUI S'ALLUMENT



1976 1er mai : occupation d'un bistrot désaffecté aux Grottes pour en faire un Centre femmes. La police le détruit deux mois plus tard.

1976 Suite à la destruction du Centre femmes de Genève, les féministes murent l'Hôtel de Ville.



1982 Goudou-manif à Genève organisée par Vanille-Fraise (groupe de lesbiennes politiques), 300 lesbiennes dans les rues pour sortir du placard.

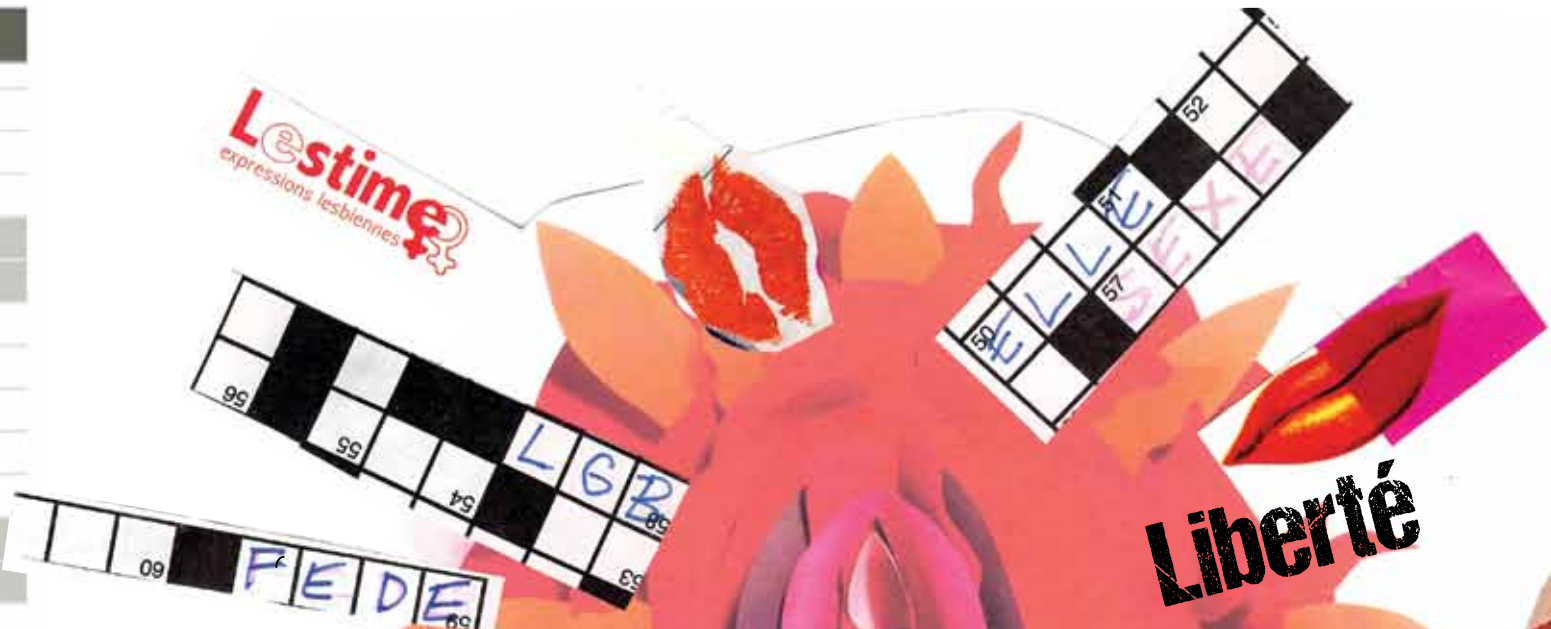
1986 Conférence internationale des lesbiennes (ILIS), 700 lesbiennes des 5 continents réunies à Genève protestent contre toutes formes de racisme.



MARS

- ME 1
- JE 2
- VE 3
- SA 4**
- DI 5**
- LU 6
- MA 7
- ME 8
- JE 9
- VE 10
- SA 11**
- DI 12**
- LU 13
- MA 14
- ME 15
- JE 16
- VE 17
- SA 18**
- DI 19**
- LU 20
- MA 21
- ME 22
- JE 23
- VE 24
- SA 25**
- DI 26**
- LU 27
- MA 28
- ME 29
- JE 30
- VE 31

Le2stime
expressions lesbiennes



Liberté

égalité

sororité



Material Girl in the making!



FEMMES

AVRIL

SA 1

DI 2

LU 3

MA 4

ME 5

JE 6

VE 7

SA 8

DI 9

LU 10

MA 11

ME 12

JE 13

VE 14

SA 15

DI 16

LU 17

MA 18

ME 19

JE 20

VE 21

SA 22

DI 23

LU 24

MA 25

ME 26

JE 27

VE 28

SA 29

DI 30



BABY NO. 3 IS DUE ON CHRISTMAS



NO OBJECT

SAVE



USED

MAI

LU 1

MA 2

ME 3

JE 4

VE 5

SA 6

DI 7

LU 8

MA 9

ME 10

JE 11

VE 12

SA 13

DI 14

LU 15

MA 16

ME 17

JE 18

VE 19

SA 20

DI 21

LU 22

MA 23

ME 24

JE 25

VE 26

SA 27

DI 28

LU 29

MA 30

ME 31



LeStime 15 ans
 expressions lesbiennes

L
E
S
T
I
M
E

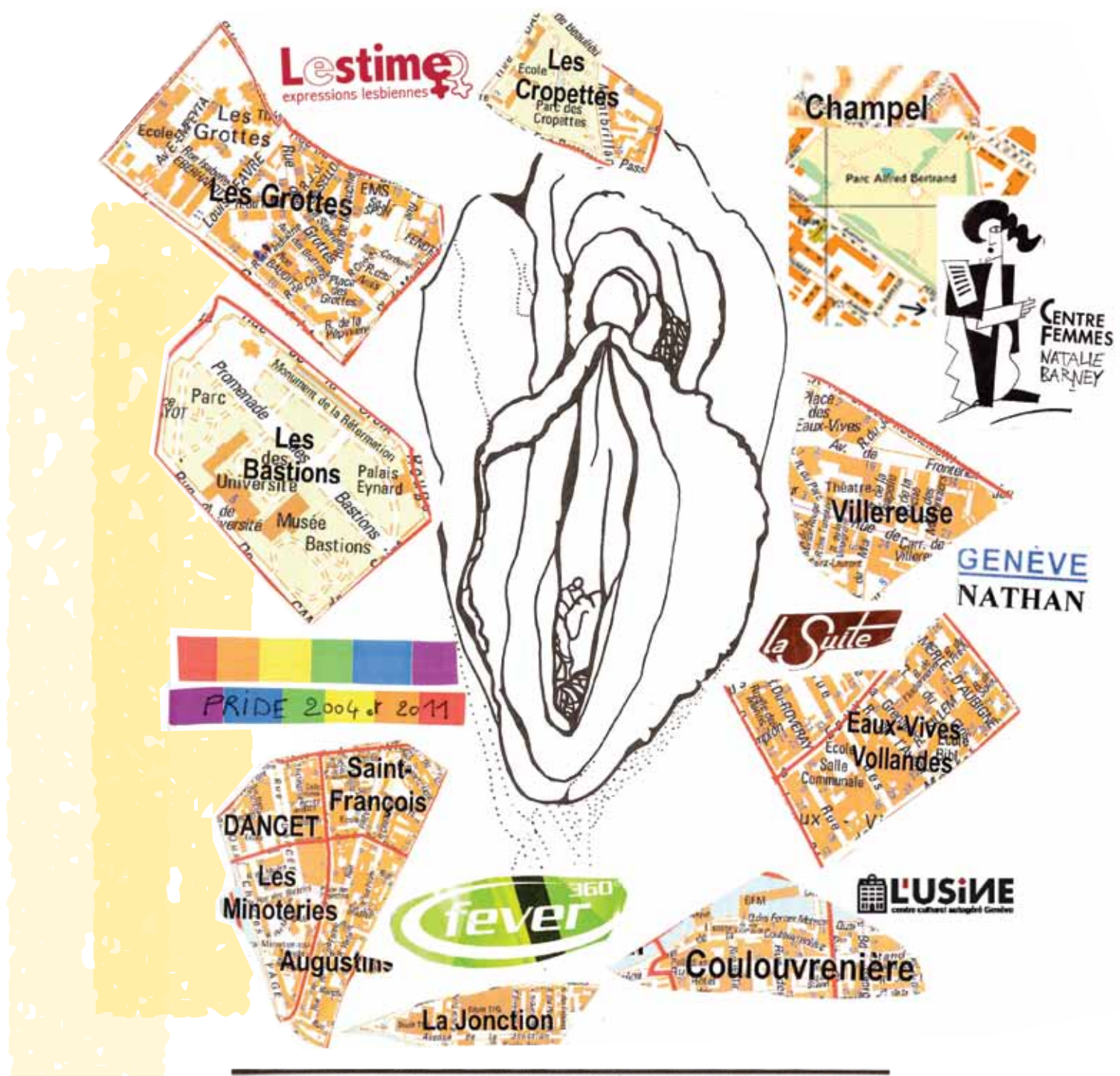
Leopard
 Elephant
 Souris
 Tigre
 Igouane
 Moule
 Epervier

La Faune de
 l'association
 Aucune ressemblance n'est
 pas permise

Un coin de paix
 et de bonheur!

JUIN

JE	1
VE	2
SA	3
DI	4
LU	5
MA	6
ME	7
JE	8
VE	9
SA	10
DI	11
LU	12
MA	13
ME	14
JE	15
VE	16
SA	17
DI	18
LU	19
MA	20
ME	21
JE	22
VE	23
SA	24
DI	25
LU	26
MA	27
ME	28
JE	29
VE	30



Anne

JUILLET

SA 1

DI 2

LU 3

MA 4

ME 5

JE 6

VE 7

SA 8

DI 9

LU 10

MA 11

ME 12

JE 13

VE 14

SA 15

DI 16

LU 17

MA 18

ME 19

JE 20

VE 21

SA 22

DI 23

LU 24

MA 25

ME 26

JE 27

VE 28

SA 29

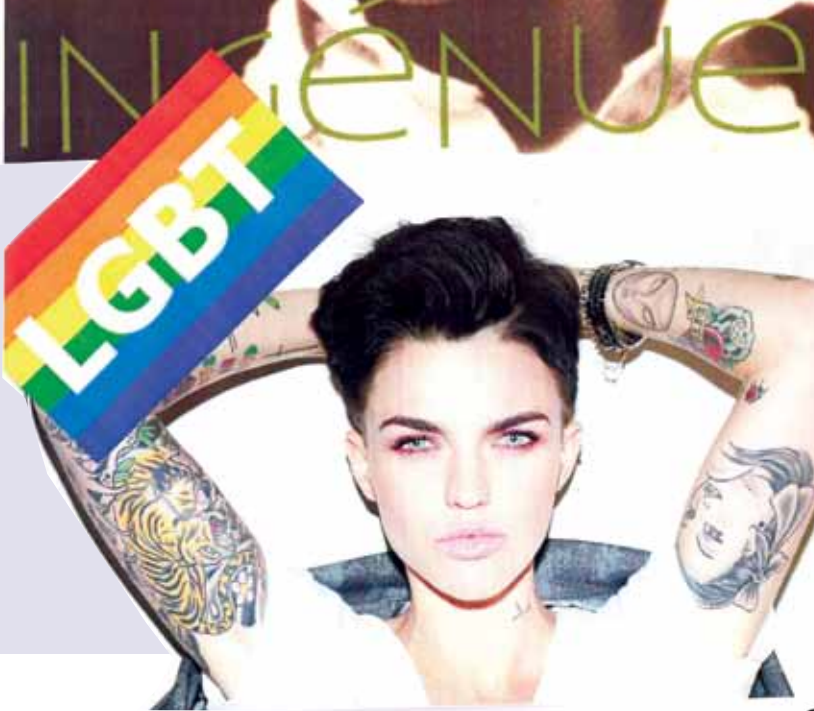
DI 30

LU 31



ON EST PLUS AUTHENTIQUE QUAND ON RESSEMBLE EXTÉRIEUREMENT À CE QUE L'ON EST À L'INTÉRIEUR.
L'AMOUR VIENT DE DIFFÉRENTES FAÇONS, PARCE QU'IL N'A NI SEXE NI LIMITES.

Pononá. Mifain Alefondra Nolasco.



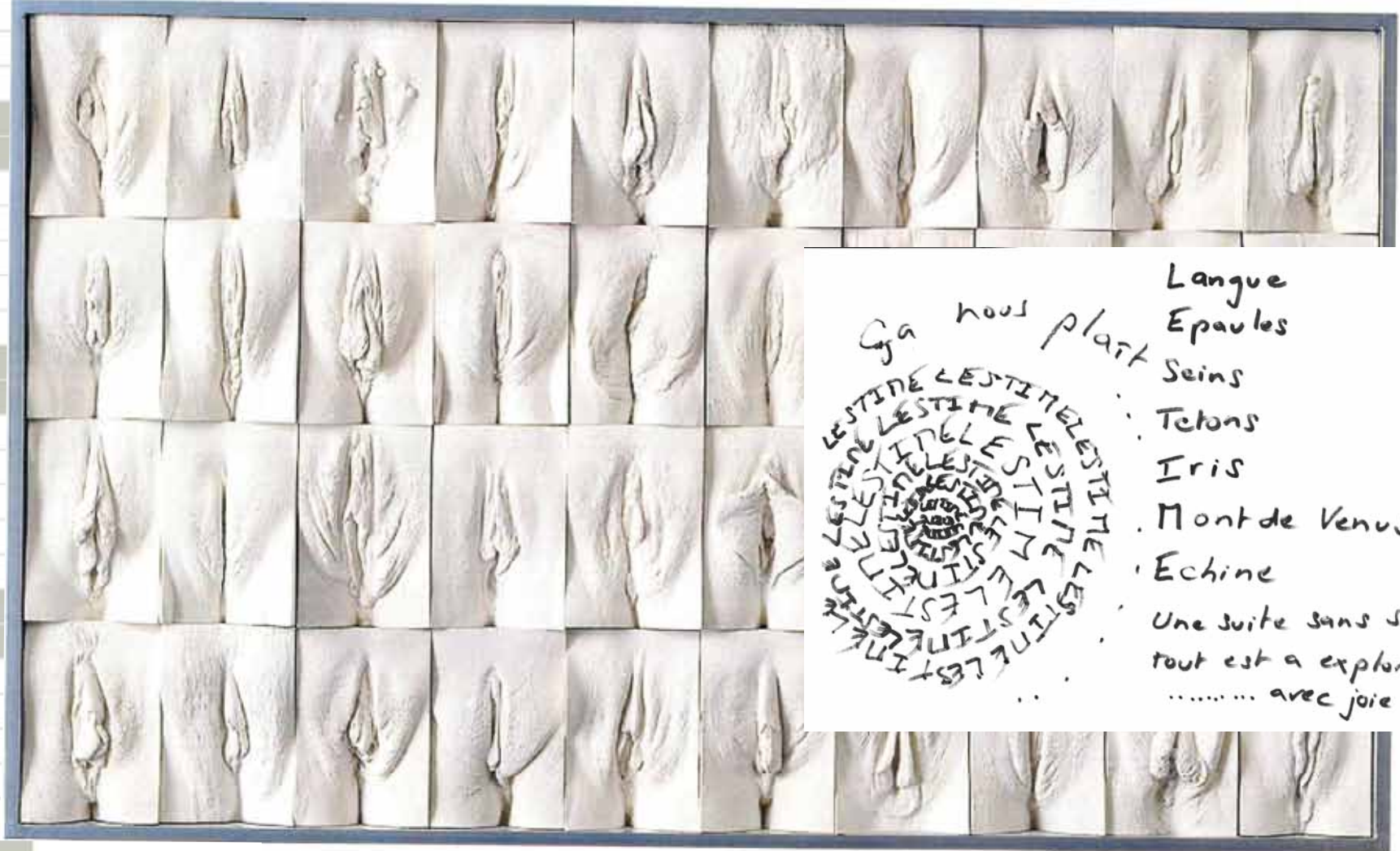
ET ALORS?

Association homosexuelle
www.dilogis.com

AOÛT

BUTCH'S WORLD

MA 1
ME 2
JE 3
VE 4
SA 5
DI 6
LU 7
MA 8
ME 9
JE 10
VE 11
SA 12
DI 13
LU 14
MA 15
ME 16
JE 17
VE 18
SA 19
DI 20
LU 21
MA 22
ME 23
JE 24
VE 25
SA 26
DI 27
LU 28
MA 29
ME 30
JE 31



**NOUS AVONS DU BON TABAC
DANS NOS TABATIERES !**

SEPTEMBRE

- VE 1
- SA 2
- DI 3
- LU 4
- MA 5
- ME 6
- JE 7
- VE 8
- SA 9
- DI 10
- LU 11
- MA 12
- ME 13
- JE 14
- VE 15
- SA 16
- DI 17
- LU 18
- MA 19
- ME 20
- JE 21
- VE 22
- SA 23
- DI 24
- LU 25
- MA 26
- ME 27
- JE 28
- VE 29
- SA 30

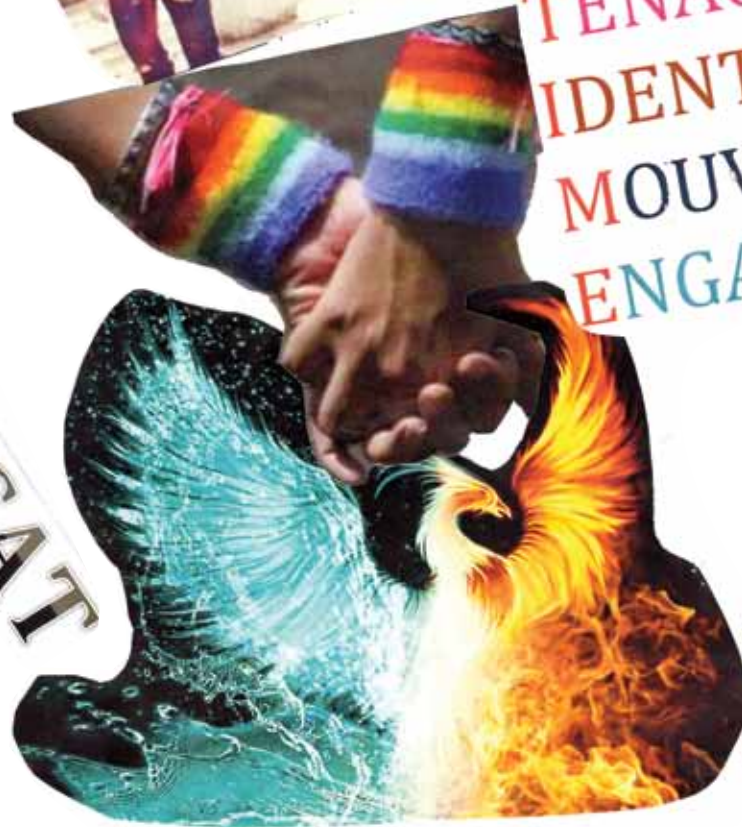


PATRI

ARCAT



LIBERTE
ESPOIR
SAGESSE
TENACITE
IDENTITE
MOUVEMENT
ENGAGEMENT



NOVEMBRE

- ME 1
- JE 2
- VE 3
- SA 4
- DI 5
- LU 6
- MA 7
- ME 8
- JE 9
- VE 10
- SA 11
- DI 12
- LU 13
- MA 14
- ME 15
- JE 16
- VE 17
- SA 18
- DI 19
- LU 20
- MA 21
- ME 22
- JE 23
- VE 24
- SA 25
- DI 26
- LU 27
- MA 28
- ME 29
- JE 30



Comédie et romance lesbiennes

is love!



Huit Femmes

Tout sur ma mère (et un peu sur moi)



Artistes femmes

la reconnaissance, à la force du pinceau

DECEMBRE

VE 1
SA 2
DI 3
LU 4
MA 5
ME 6
JE 7
VE 8
SA 9
DI 10
LU 11
MA 12
ME 13
JE 14
VE 15
SA 16
DI 17
LU 18
MA 19
ME 20
JE 21
VE 22
SA 23
DI 24
LU 25
MA 26
ME 27
JE 28
VE 29
SA 30
DI 31

GOÛTS DOUX

CONQUERANTE, AFFRIOLANTE et DEBORDANTE.

Lestime
expressions lesbiennes
www.lestime.ch





Lestime
expressions lesbiennes



Lestime 15 ans
expressions lesbiennes

5, rue de l'Industrie
1201 Genève
022 797 27 14
www.lestime.ch – info@lestime.ch

AVEC LE SOUTIEN
DE LA
VILLE DE GENÈVE

